

伊藤忠都市開発

CREVIA

クレヴィア西葛西

RESIDENCE

間取りのない家。

This is a living space plan with variable
space that can flexibly
respond to changing life stages.

〈売主〉



伊藤忠都市開発

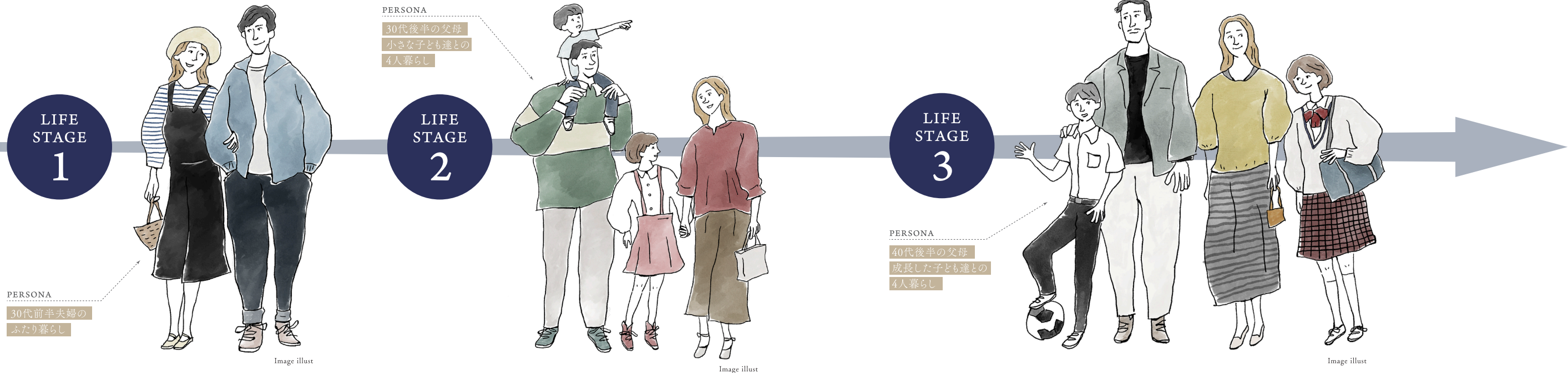
〈販売提携(代理)〉



伊藤忠ハウジング

これが、新しい住まいの在り方。

住まう方の将来にわたる暮らしを見据え、
 家族構成の変化などで訪れる新たなライフステージに対応していくことを重視。
 また、在宅ワークの増加や衛生意識の向上など、社会の変化への対応も必要だと考えました。
 こうした理念のもと「自分の人生をデザインする」をテーマに、
 自由で柔軟な発想で、「間取りのない家」をプランニング。
 後で空間を変えられる可変性、空間のつながりに配慮したゆめく仕切るスタイルの導入など
 生涯にわたって住まう方の満足がつづく住まいを目指しました。





夫婦ふたりがゆとりある暮らしを愉しめ、それぞれのパーソナルな時間も大切にできる。



仕事に集中できる
スペースを
確保できれば。

夫婦ふたりで
ゆったりと
過ごしたい。

趣味のヨガに
心おきなく没頭
できたらなあ。

Image illust

persona 妻・夫30代前半

お互いに
仕事は忙しいけれど
ふたりの時間も大切にしたい。

夫と妻それぞれが仕事を持ち、それにやりがいを感じている。そんな夫婦がふたりの時間とひとりの時間の両方を充実させて過ごせる住まいを提案。リビング・ダイニング・キッチンをゆったりと使いつつも、仕事や趣味に集中できる間取りとしています。

01 夫婦の寝室



約6.3帖の広々とした寝室。シングルベッドを2台置いてもゆとりあるスペースを創出。夫婦の季節物衣類や寝具などはウォークインクローゼットに収納。ウォークインクローゼットの扉が引戸の為、家具配置もしやすくなります。

02 納戸



生活用品のストックや、掃除用品、ゴルフバッグやスーツケース等の大きい荷物を収納できる、あると嬉しいゆとりのスペース。



03 リモートワーク
+趣味部屋



ウォールドアをL字型に配置し、仕切ったスペース。在宅勤務で仕事をしたり、夫婦それぞれの趣味を愉しんだり、書斎や+αのスペースとして利用できます。仕事の後などにウォールドアを大きく開放して気分転換も図れます。

04 シューズインクローク



ゆとりあるシューズインクローク。お履き物以外にも、レイングッズや防災グッズなどの収納にも適しています。

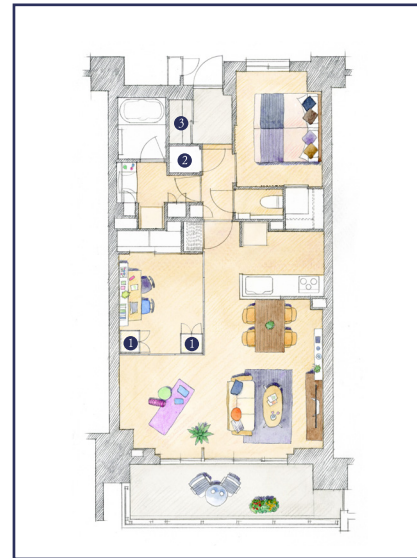
※掲載の図面は、計画段階の図面を基に描き起こしたもので、実際とは異なります。また、家具調度品等は販売価格に含まれておりません。可動収納の個数はタイプにより異なります。掲載のプラン(Cタイプ)は2個が標準採用であり、オプションで追加購入いただくことも可能です。詳しくは係員までお尋ねください。

LIFE STAGE 1

私らしい
時間が
満たされる。

Image photo

居室内がすっきりと片づき、居心地のよさが保たれる。



Storage ①

可動収納

夫婦の衣類、バッグや仕事グッズがたっぷり入る、動かせる収納。



可動収納をセパレートさせて配置。
夫婦の仕事着や趣味用品を
各々、分けて収納。



Image illust

住まう方のスタイルに合わせて、多彩な間取りレイアウトと、流動的で余白のある収納が実現できる可動収納。

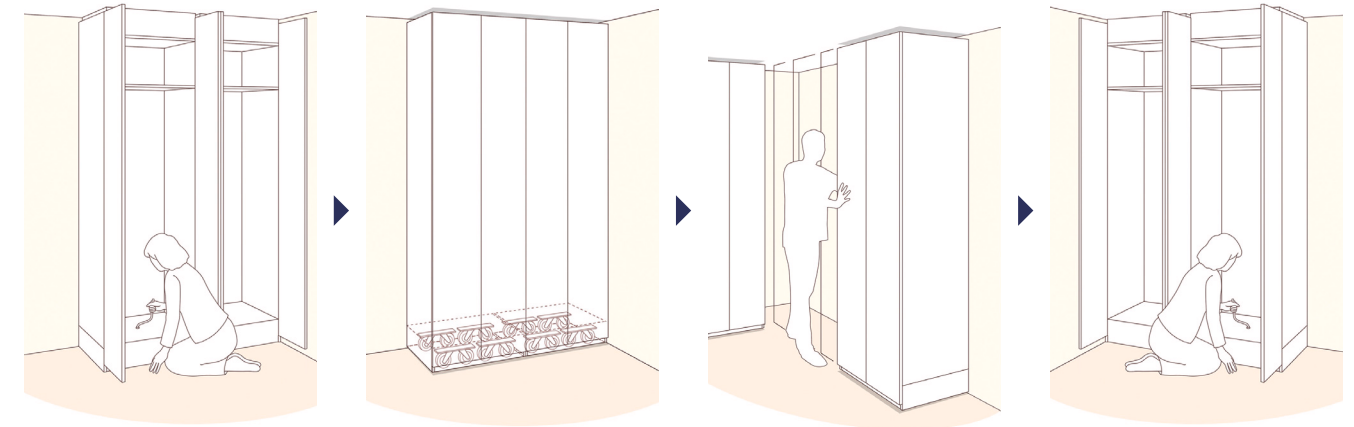


Image illust

【可動前】
専用のハンドルをセットし回転させる。
※移動の際は荷物を出してください。

キャスターの可動が可能に。

収納を自由に移動し、ライフスタイルに合わせたレイアウトに。

【固定時】
専用のハンドルをセットし回転させる。

Storage ②

納戸

生活用品や
趣味用品を
ゆったりとストック。
使い方は自由自在。

大きいスーツケースや
趣味のゴルフの
キャディバッグなど
ゆったり収納



Image illust

Storage ③

シューズインクローク

靴以外にも
部屋の中まで
持ち込みたくない物の
置き場所に。

傘やポンチョなどの
レイングッズ、
いざという時の
防災バッグもここに収納



Image illust

暮らしに合わせて
3タイプから選べる可動収納。

住まう方それぞれの収納ニーズに対応できるよう、「物入タイプ」「クロゼットタイプ(パイプ1段)」「クロゼットタイプ(パイプ2段)」の3タイプの可動収納をご用意。求める使い方に合わせて、セレクトできます。



Image photo



物入タイプ

クロゼットタイプ ※1
(パイプ1段+固定棚1段+可動棚1段)

クロゼットタイプ ※1
(パイプ2段+固定棚1段)

より自分に合った
暮らし方が
できるように。

※掲載のイメージイラストは、設計段階のもので、実際とは異なる場合があります。また家具・調度品等は販売価格に含まれておりません。※お申込には期限があります。

※1.「パイプ1段+固定棚1段+可動棚1段」または「パイプ2段+固定棚1段」の2種類よりお選びいただけます。※タイプにより個数、形状、寸法が異なります。※掲載の室内写真はコンセプトルームを撮影(2024年10月)したものにCG処理を施しており、造作家具・照明・装飾用小物・オプション(有償)等も含まれております。一部コンセプトルームと仕様異なります。また、家具・調度品等は販売価格に含まれておりません。各種セレクト及びオプション(有償)には申込期限があります。

LIFE STAGE 2

シアワセは
家族と過ごす
ぬくもりから。



リモートワークや家事をスムーズにこなしつつ、
家族のぬくもりに包まれて暮らせる。



仕事的大事だけど
家族との時間は
もっと大事。

子育てしやすい
住まいが
今の理想かな。

Image illust

persona 妻・夫:30代後半、子供2人(幼児・小学生)

子育てと仕事を

両立させつつ、

家族の時間も愉しみたい。

夫・妻ともにそれぞれ社内で大きなプロジェクトを任せられ、今まで以上に情熱を持って仕事に取り組む日々。子育ては夫と妻で協力し、仕事との両立を実現。4人で楽しく暮らす家族を想定したプラン。家族全員が一緒に就寝できる寝室や親の目が届く子どもの遊び場を設け、家族団らんを実現する間取りとしています。

01 家族の寝室



シングルベッド3台が並ぶように
可動収納を配置。親子4人で
並んで眠れるお部屋を創出で
きます。

02 プレイスペース



家族の寝室の隣にキッズコー
ナーを配置。可動収納にはおも
ちゃや絵本を収納。キッチンから
もお子様の様子を確認できる為
安心です。クロゼットは寝具や
お子様の衣類収納として利用
できます。



03 ウォークインクロゼット



季節物はウォークインクロゼット、
お子様用品・日常使いの大人用
衣類などはクロゼットと豊富な収
納量だからこそ、収納の使い分
けが可能です。

04 シューズインクローク



ゆとりあるシューズインクローク。
お履き物以外にも、ベビーカーや
レイングッズなど外で使用するも
のの収納として利用できます。

※掲載の図面は、計画段階の図面を基に描き起こしたもので、実際とは異なります。また、家具調度品等は販売価格に含まれておりません。可動収納の個数はタイプにより異なります。掲載のプラン(Cタイプ)は2個が標準採用であり、オプションで追加購入いただくことも可能です。詳しくは係員までお尋ねください。



Image illust



Image illust



Image illust



Image illust

Storage 1

可動収納

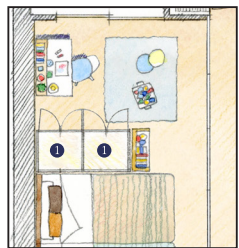


Image illust

衣類だけでなく、おもちゃや勉強道具等も使う場所の近くに収納すると便利。

自分で出して自分でしまいが上手にできます。

Storage 2

クロゼット

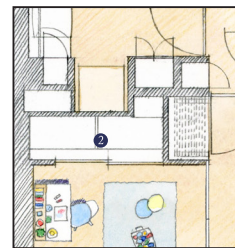


Image illust

衣類から季節家電、布団まで、多様な収納物に対応。

大人の衣服も収納できて、日常使いするものがまとめておけます。

Storage 3

シューズインクローク

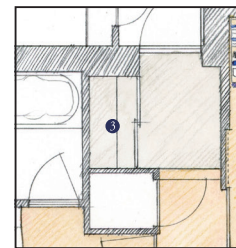


Image illust

外遊びグッズやベビーカー、レイングッズの置き場としても便利。

室内に持ち込みたくないものをまとめて収納。

Storage 4

リネン庫

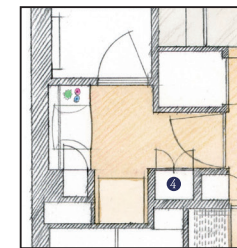


Image illust

トール型で収納量豊富なリネン庫。タオルストックや着替え用の下着なども収納。

子どもの平日の洋服や下着を収納して「身支度ロッカー」に。上の段はタオルや大人の下着を収納。



子どもたちのプライバシーを確保した上で、
家族全員がゆとりある暮らしを愉しめる。

子どもが
勉強に集中できる
スペースを
確保できれば。

子どもにとって
居心地が
いいように。

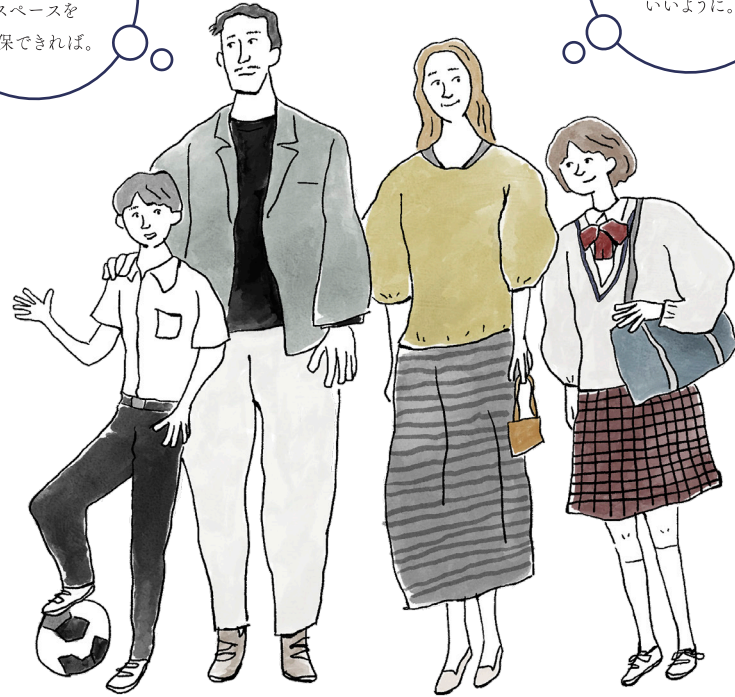


Image illust

persona 妻・夫:40代後半、中学生・小学生

繋がりがつつも、
家族それぞれの
プライバシーを大事にしたい。

夫婦と10代の子も2人の4人家族を想定し、その全員が心地よく暮らせる住まいをプランニング。ゆったりとした夫婦の寝室を設けるとともに、子ども部屋を2室確保し、それぞれのパーソナルタイムに配慮。個を尊重することで家族がより強く結ばれる住まいです。

01 夫婦の寝室

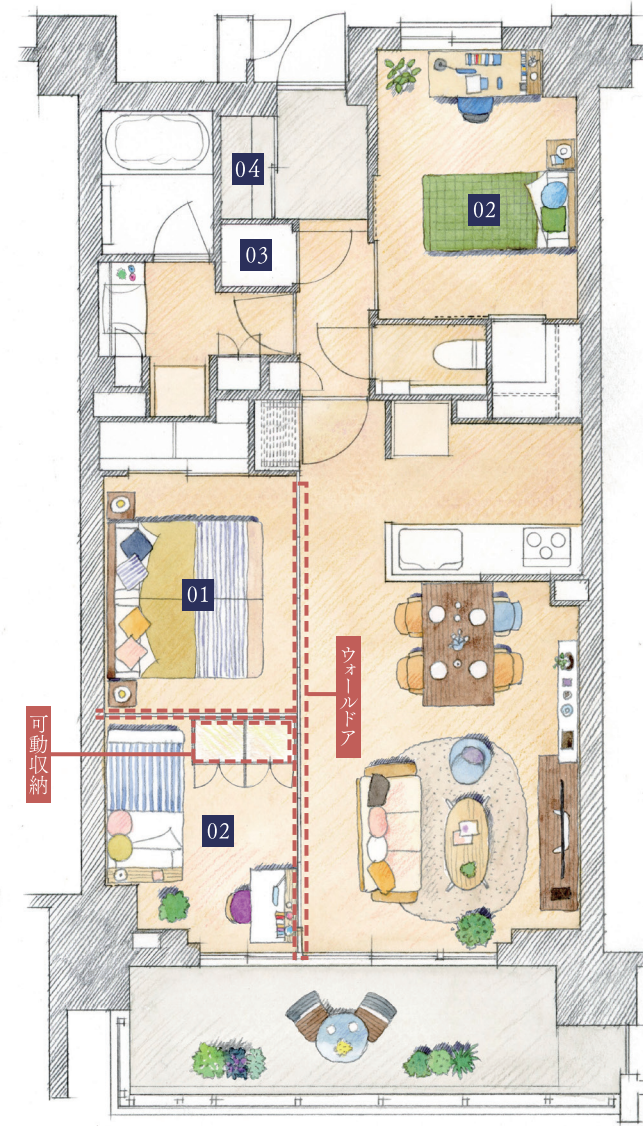


ウォールドアをT字型に配置し、1つを夫婦の寝室に。シングルベッドを2台置けるスペースを創出。夫婦の衣類はクロゼットに収納。クロゼットの扉が引戸の為、家具配置もしやすくなります。

02 子ども部屋(2室)



ウォールドアをT字型に設置し、1つを子ども部屋に。受験期のお子さまには独立した部屋を。プライバシーが守られ、勉強にも集中できます。



03 納戸



家族全員の共通収納コーナー。趣味のアウトドア用品や子どもが大きくなると学校関係の荷物も増えるので、それらの収納に便利です。

04 シューズインクローク



ゆとりあるシューズインクローク。サッカーボールなどの子どもの部活動用具の収納にも適しています。

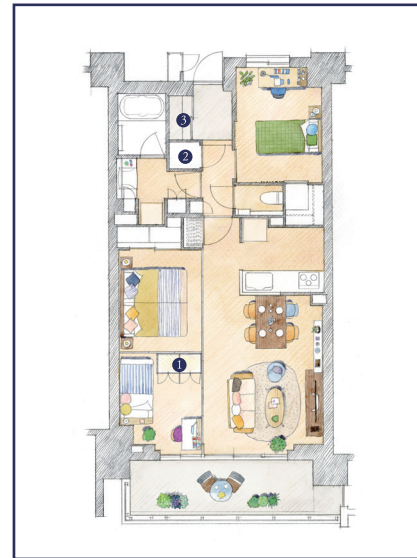
※掲載の図面は、計画段階の図面を基に描き起こしたもので、実際とは異なります。また、家具調度品等は販売価格に含まれておりません。可動収納の個数はタイプにより異なります。掲載のプラン(Cタイプ)は2個が標準採用であり、オプションで追加購入いただくことも可能です。詳しくは係員までお尋ねください。

LIFE STAGE 3

豊かさは
穏やかな
時間の中に。

Image photo

住まう方なりのスタイルで活かせる、対応力に優れた収納。



Storage ①

可動収納

十分な収納量で衣類等を
すっきり整理。



動かせる収納を子ども部屋に。
“自分のものは自分で管理!”を
自然にうながせます。



Image illust

Storage ②

納戸

家族の趣味用品や
アウトドア用品や
日用品などの
ストック保管にも便利。



Image illust

みんなが使うものは
玄関～リビング間の
持ち出しやすく、
戻しやすい場所に。

Storage ③

シューズインクローク

靴以外にも
ボール等の部活用品、
レイングッズ置場にも。



Image illust

サッカーボールや
テニスラケットなど
部活から帰ってきた
子ども達の道具類なども
すべてここへ。

※掲載のイメージイラストは、設計段階のもので、実際とは異なる場合があります。また家具・調度品等は販売価格に含まれておりません。※お申込には期限があります。

空間を変化させて ライフスタイルに合わせれば、暮らしはもっと豊かになる。

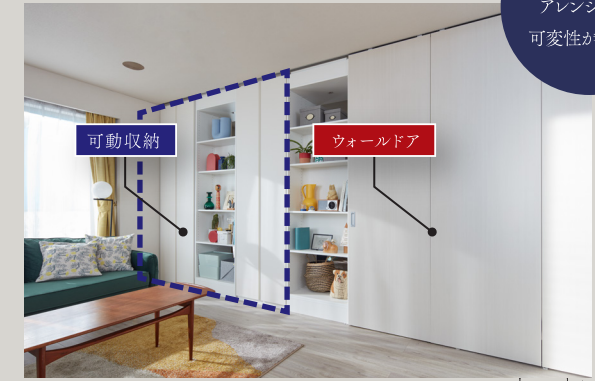
可動収納とウォールドアを活かし、
空間をフレキシブルに活用することが可能。

空間を完全に仕切ったり、部分的に開放してゆるく仕切ったり、全面的に開放して大空間を創出したりできます。ステージの変化だけでなく、イベントなど、シーンに合わせた活用も可能です。



Image photo

Image photo



空間を自由に
アレンジできる
可変性が嬉しい。

Image photo

日々の暮らし方で可変させる【短期的変化】

朝のリラックスタイムや、テレワーク時、友人を招いてのホームパーティーを開催した時など、日々の暮らしの中でも、フレキシブルに空間を可変させることが可能です。

9:00 ヨガスペースの創出



朝はヨガですっきり目覚める
(洋室2室を繋げてゆったりとしたヨガスペースを確保)

13:00 テレワークスペースとして利用

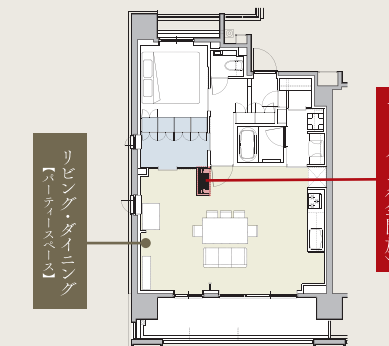
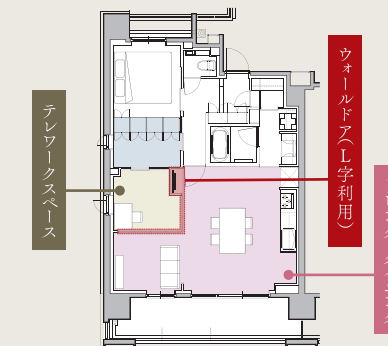
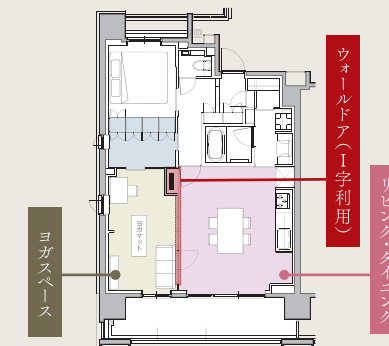


日中は自宅でテレワーク
(仕事に集中できるようテレワークスペースとして利用)

19:00 パーティスペースの創出



夕方は友人を招いてホームパーティー
(リビングを拡大して大人数の来客に対応)



※掲載の居室写真・図面はイメージであり、本物件の居室ではありません。予めご了承ください。